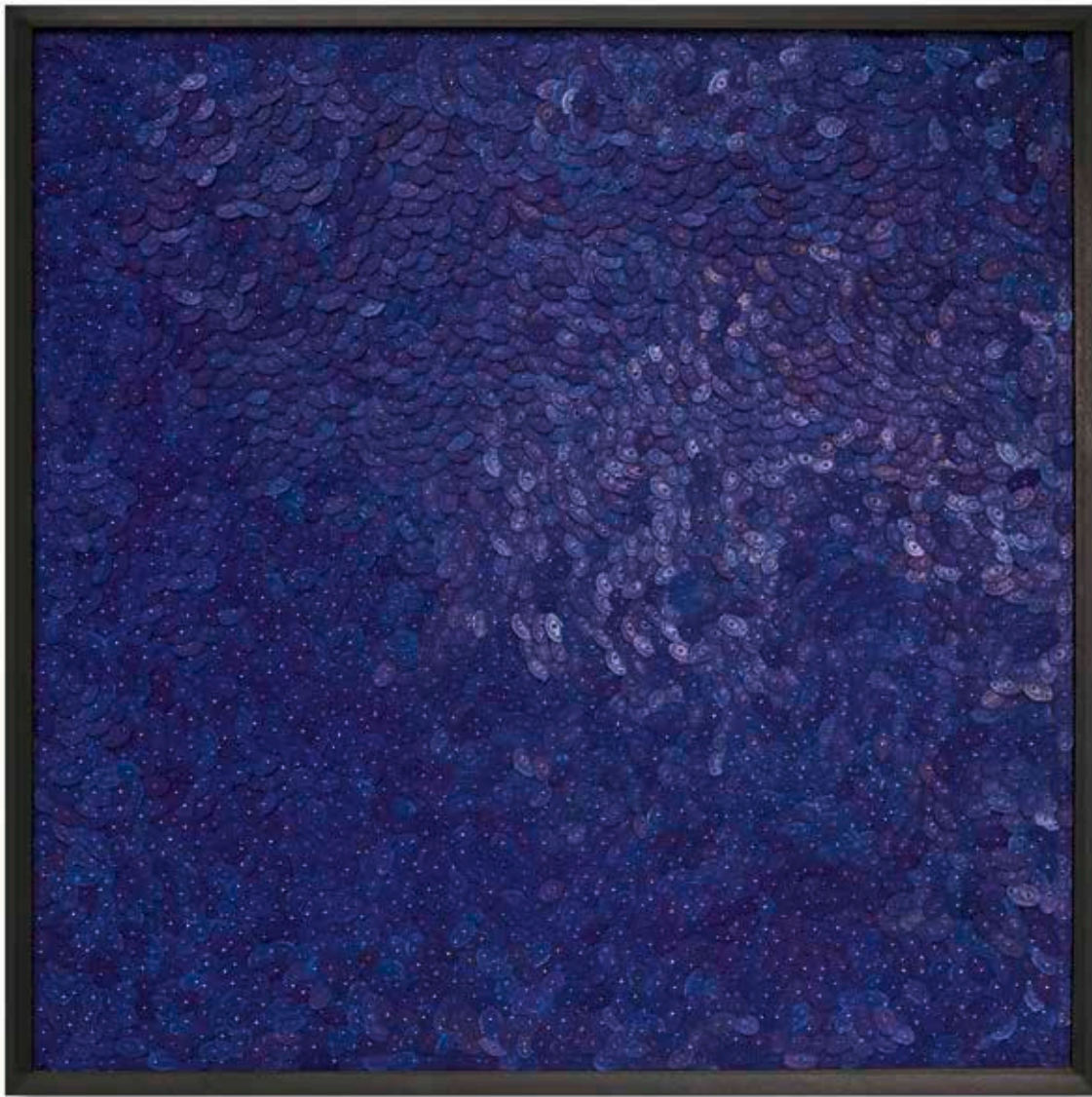


Sylvie Vandenhoucke \*1969 Belgium



### Constellation I

2012

Glaspuder, Nägel, Holzrahmen /  
Glasspowder, nails, wooden  
frame

Pâte de Verre / Pâte de verre

93 cm × 93 cm × 6 cm

### Open Cluster II

2013

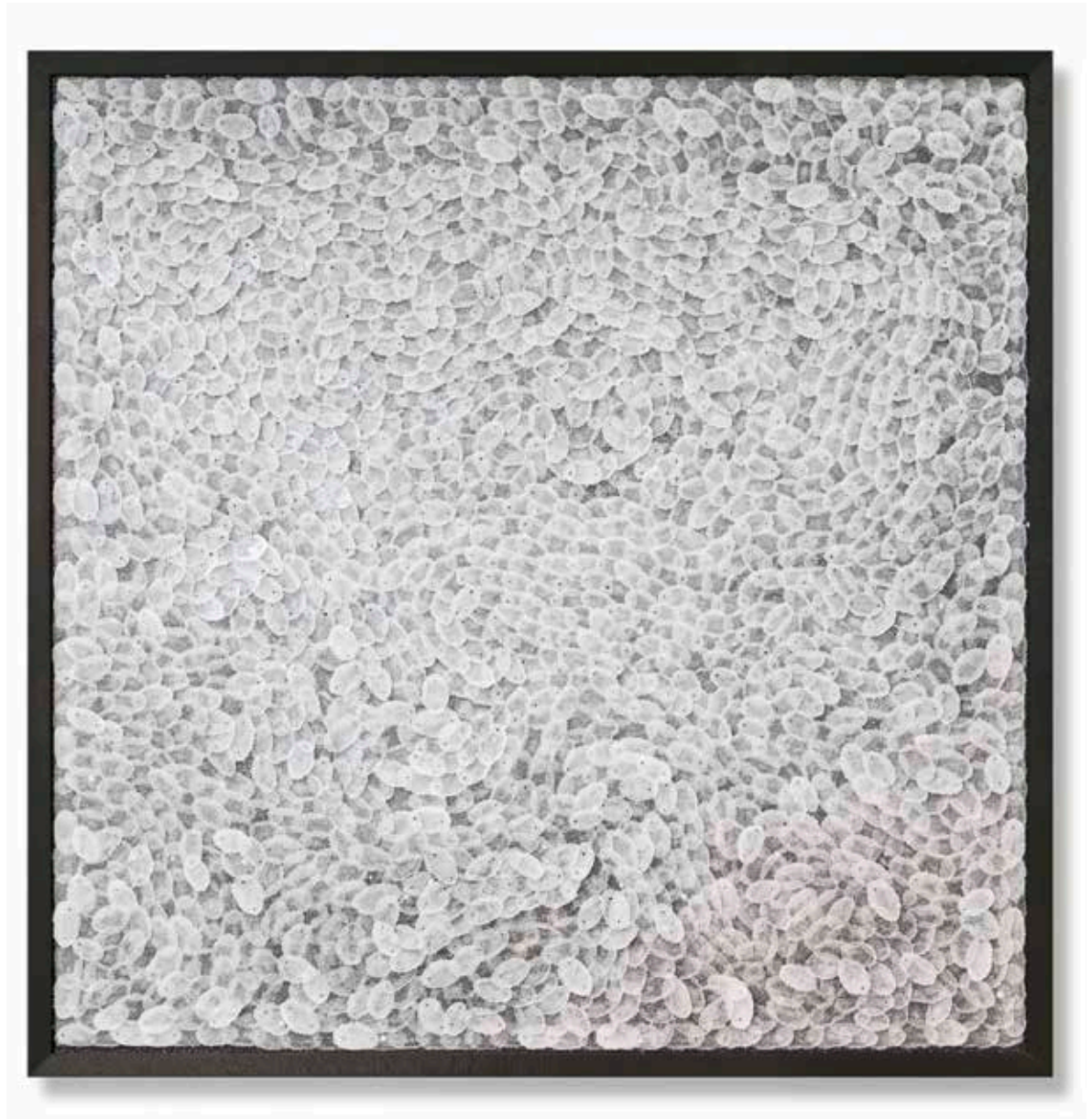
Glaspuder, Nägel, Holzrahmen /  
Glasspowder, nails, wooden  
frame

Pâte de Verre / Pâte de verre

93 cm × 93 cm × 6 cm

■ Die Belgierin Sylvie Vandenhoucke arbeitet seit vielen Jahren mit Pâte de Verre. Bei den beiden Wandbildern wurden Tausende dunkelblaue, beziehungsweise cremefarbene Plättchen aus Pâte de Verre, die ungefähr die Größe eines Zeigefingergliedes haben, mit Hilfe von jeweils zwei kleinen Eisennägeln auf einer Trägerplatte montiert. Sie sind leicht

überlappend und in fließender Bewegung angeordnet. Es sind in sich ruhende, meditative, aber gleichzeitig auch ungemein ausdrucksstarke Bilder entstanden. Je nach Lichteinfall strahlen die Köpfe der Befestigungsnägel silbern, golden oder schwarz und erhöhen dadurch die abstrakt-ornamentale Wirkung. Der Betrachter kann durch seine Bewegung



und durch die Änderung seines Blickwinkels die Wandbilder in unterschiedlicher Weise wahrnehmen. Das Kunstwerk hat trotz der ausstrahlenden Ruhe eine interaktive Komponente.

■ Belgian artist Sylvie Vandenhoutte has worked with pâte de verre for many years. To make these two wallpieces, thou-

sands of pieces of dark blue or cream-coloured pâte de verre about the size of the tip of an index finger were mounted on a board with the aid of two tiny iron nails. They overlap slightly and are arranged in such a way as to give the impression of flowing movement. The result is restful, meditative but also extraordinarily expressive pictures.

Depending on the way the light falls, the heads of the nails shine silver, gold or black, enhancing the abstract, ornamental effect. By moving and changing their angle of view, observers are able to perceive the wallpieces differently. Despite the quietude emanating from it, the artwork has an interactive element. The artist's repetitive, system-

atic method of working and the lengthy and monotonous work process are all about duration, flux, quietude, distance, light and space. Glass becomes a medium for abstract aesthetics and contemplative observation.